

Communiqué, le 26 mai 2026

## LANCEMENT DE LA 11ÈME ÉDITION

### « MON ENTREPRISE SOCIALE ET SOLIDAIRE A L'ÉCOLE »

Année scolaire 2026-2027

« S'inscrire à la 11<sup>ème</sup> édition de « Mon ESS à l'École », c'est participer à l'émancipation des élèves auxquels vous vous adressez. Pourquoi ? Parce qu'ils vont apprendre collectivement et « en faisant » ! Parce qu'ils vont éprouver du plaisir à élaborer des projets plus justes, plus durables et plus solidaires ! Et enfin parce que pour mettre en œuvre ces projets d'économie sociale et solidaire (ESS), ils vont s'affranchir de leurs croyances, de leurs grilles d'analyse pour développer leur esprit critique, apprendre à décider et agir ensemble. Un horizon pour tordre le cou à l'entre soi et construire ensemble, acteurs et actrices de l'ESS, équipes éducatives et élèves, une société basée sur l'entraide, la coopération, etc. Autrement dit, une société basée sur les valeurs de l'économie sociale et solidaire. »

Sylvie Emsellem, Déléguée nationale de L'ESPER\*

« **Mon ESS à l'École** »\*\* s'adresse aux élèves de toutes les filières, en collège, lycée ou MFR. Pendant l'année scolaire, ils réalisent un projet en adoptant les valeurs, les principes et la démarche de l'ESS.

Les élèves apprennent donc à :

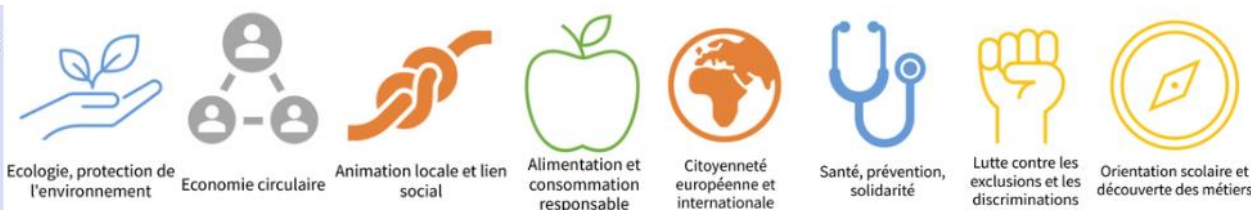
- Questionner l'**utilité sociale** de leur projet,
- Mieux **appréhender les ressources de leurs territoires** par la rencontre de professionnels,
- Mener un **projet collectif**,
- Éprouver une **démarche coopérative**,
- **Décider collectivement** par la mise en place d'instances démocratiques,
- Et prendre conscience de leurs capacités et **développer leur pouvoir d'agir**.

Découvrez les apports de la participation à un projet « Mon ESS à l'École » dans notre [étude d'impact](#).

**Membres d'équipes éducatives, inscrivez-vous dès le 26 mai 2026**  
**Et bénéficiez d'un accompagnement gratuit et d'outils pédagogiques en accès libre.**

Pour en savoir plus, **participez à une session d'information en ligne, sur inscription.**

**Mercredi 3 juin à 14h – Jeudi 18 juin à 17h – Mardi 8 septembre à 17h**



Découvrez des exemples de projets « Mon ESS à l'École » : [Démarrer > Exemples](#)

**Contactez-nous :** [contact@lesper.fr](mailto:contact@lesper.fr) – 07 89 64 34 56

\* **L'ESPER**, L'Economie Sociale Partenaire de l'Ecole de la République, est une association engagée pour l'éducation à et par l'ESS. Elle réunit 41 organisations nationales agissant dans le champ de l'éducation et de l'ESS (mutuelles, associations, coopératives et syndicats).  
<http://www.lesper.fr>

\*\*« **Mon ESS à l'École** » est un projet piloté par L'ESPER, animé par 40 correspondants bénévoles et des partenaires en région.

- Ils contribuent à faire du projet une réalité : le Ministère de l'Education Nationale, le Ministère de l'Economie, des Finances et de la souveraineté industrielle et numérique, la MGEN, la MAIF et la CASDEN.

- Ils apportent leur concours : les membres de L'ESPER, ESS France, l'UDES, Les Scop, Finances et Pédagogie et les CRESS.